



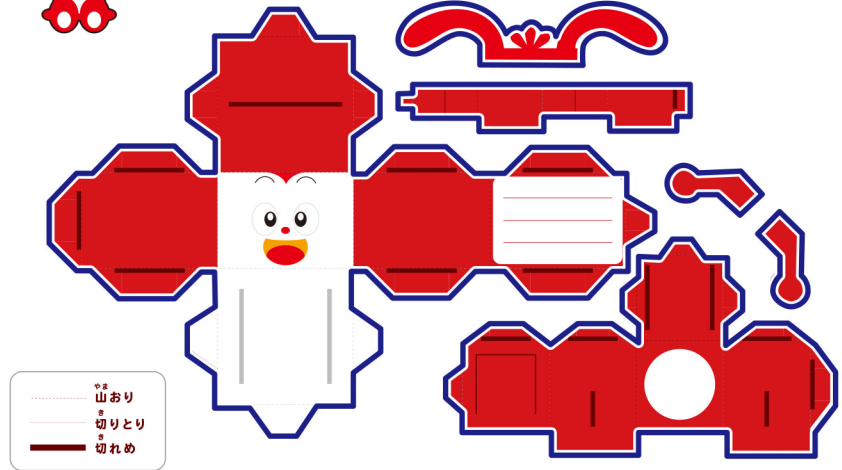
の つくりかた



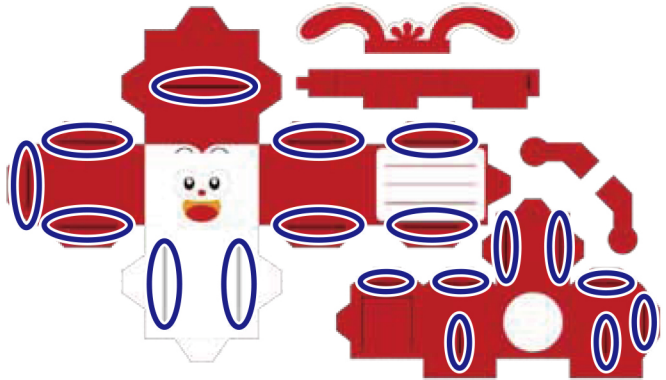
【コラショロボット】をつくらう！

きりぬいて くみたててみよう！ なにが できるかな？

①みぎの ずの
あおい
きりとりせんで
きる。



②みぎの ずの あおい
きりこみせんに
きりこみを 入れる。



③やまおりせん・たにおりせんで
おって、ずの ように くみたてる。



④くみあわせて かんせい！

